

BBK 2012 JAN – JUN

Bund Bildender Künstlerinnen Württembergs e.V.
Atelierhaus
Eugenstrasse 17
70182 Stuttgart

www.bbk-wuerttemberg.de

Telefon 0711 83 85 99 3



-im walde im walde da kommt mir die nacht -

Ella Wagner zeigt neue Arbeiten auf der Fläche und im Raum. Der Wald als Metapher für das Verborgene. Verborgene unter dem Deckmantel textiler Körperhüllen kann man die Ausstellung auf eine andere Art wahrnehmen.

Ella Wagner *Grafik und Installation*

Eröffnung: Sonntag, 15. Januar 2012, 11 Uhr

BBK Atelierhaus, Eugenstraße. 17
Sa. 14 – 18 Uhr, So. 11 – 16 Uhr
15.01. – 12.02.2012

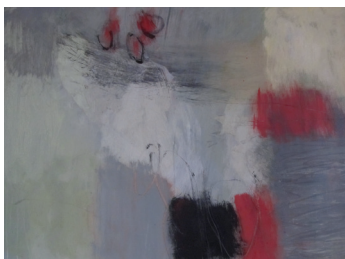
NACHT

Lange Nacht am 17./18.03.2012
Ausstellung im Haus und Garten

NACHT *Jurierte Ausstellung mit Künstlerinnen des BBK*

Eröffnung: Sonntag, 26. Februar 2012, 11 Uhr

BBK Atelierhaus, Eugenstraße. 17
Sa. 14 – 18 Uhr, So. 11 – 16 Uhr
26.02. – 25.03. 2012



durch farbiges grau in ein anderes sein:
flächiger zeit raum.
fühl farbe, perlmuttern und still,
schwebender klang,
gold licht tropft

Ganz aus dem Farberleben heraus hat Uta Kamleiter großformatige, abstrakte Kompositionen in Eitempera auf Leinwand geschaffen. Stille Zwischentöne laden ein, hinter das Offensichtliche zu schauen und unbekannte Tiefen zu erleben.

Uta Kamleiter

Eröffnung: Sonntag, 1. April 2012, 11 Uhr

BBK Atelierhaus, Eugenstraße. 17
Sa. 14 – 18 Uhr, So. 11 – 16 Uhr

über Ostern geschlossen
1.04. – 29.04.2012

Zwei Künstlerinnen zerstören das eben mit der Kamera geschaffene Bild, um ein vielschichtiges Spiel mit Wirklichkeit und Schein zu beginnen. Die Zerstörung der Fotografie steht am Beginn einer experimentellen Arbeit mit Nadel, Faden und Stoffen. Es entstehen hierbei Fotocollagen, welche ganz individuell von den Künstlerinnen Christa Planck und Yvonne Rudisch konstruiert und damit neue visuelle Welten geschaffen werden. Die Künstlerinnen nutzen die Fotografie als Basis und die Collagentechnik als Mittel zu Erhö-

hung, um etwas sichtbar zu machen, das mehr ist, als das, was man mit bloßem Auge sehen kann. Die zum Teil surrealen Bilder spielen mit den Sehgewohnheiten der Betrachter und der fotografischen Wahrheit.

80/40 ist ein generationenübergreifendes, fotografisches Experiment, welches unterschiedliche Gedanken und Wahrnehmungen aufzeigt und einlädt, zu überprüfen, wie viel Wahrheit in einem Bild steckt.

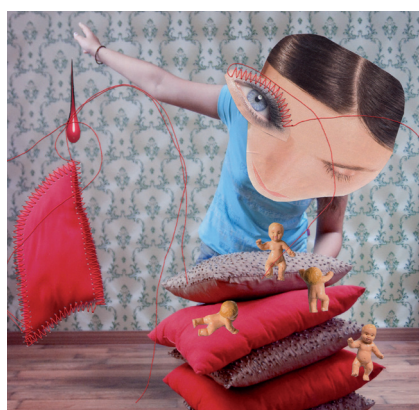
Christa Planck, Yvonne Rudisch

80/40 – Ein Experiment

Eröffnung: Donnerstag, 3. Mai 2012, 18 Uhr

Rathaus Stuttgart
4. Obergeschoss
Marktplatz 1
70173 Stuttgart

Mo. – Fr. 9 – 18 Uhr
04.05. – 29.06.2012



Mitglied werden:

Vor- und Nachname
Straße und Hausnr.
PLZ und Stadt

Bitte senden Sie diesen abgetrennten Abschnitt an:

Bund Bildender Künstlerinnen Württembergs e.V.
Atelierhaus
Eugenstraße 17
70182 Stuttgart

Bewerbung als Künstlerin

Sie möchten Künstlermitglied im BBK werden? Wir halten regelmäßig Jurytermine ab, an denen wir über Ihre Bewerbung abstimmen. Wir bitten Sie, dazu unser Bewerbungsformular ausgefüllt mit Arbeitsproben an uns zu senden. Im Falle einer Aufnahme wird ein einmaliger Unkostenbeitrag von EUR 25,- erhoben. Wir erheben einen jährlichen Mitgliedsbeitrag von EUR 30,-. Gerne senden wir Ihnen das Bewerbungsformular per Post zu. Bitte schicken Sie diesen Abschnitt ausgefüllt mit Ihrer Anschrift an uns.

Ebenso finden Sie das Bewerbungsformular zum Download unter:
<http://www.bbk-wuerttemberg.de/bewerbungsformular.pdf>

Fördermitglied werden

Ich möchte förderndes Kunstfreudemitglied werden und den Verein mit einem Beitrag von jährlich EUR 20,- unterstützen. Ich erhalte Einladungen und Informationen zu sämtlichen Veranstaltungen per Post.

Unseren E-Mail-Newsletter erhalten Sie kostenlos unter:
www.bbk-wuerttemberg.de

Andrea Eitel *Bestandsaufnahme*

Eröffnung: Sonntag, 6. Mai 2012, 11 Uhr

BBK Atelierhaus, Eugenstraße. 17
Sa. 14 – 18 Uhr, So. 11 – 16 Uhr
06.05. – 03.06. 2012

Sabine Sulz *Falter, Wälder*

Eröffnung: Sonntag, 10. Juni 2012, 11 Uhr

BBK Atelierhaus, Eugenstraße. 17
Sa. 14 – 18 Uhr, So. 11 – 16 Uhr
10.06. – 8.07.2012

Samstag, 23. Juni 2012, 15 - 17 Uhr
Werkstatt der Schmetterlinge
Kunstführung, Vorlesen,
Basteln für Kinder von 6 - 10 Jahren.
Bitte Anmeldung: sabine.sulz@arcor.de

Die Malerin zeigt zu ihrem 70. Geburtstag keine Retrospektive, dazu fühlt sie sich noch nicht alt genug, sondern überwiegend neue Bilder. Ihre Arbeitsweise hat sich nicht geändert, noch immer fotografiert sie, was ihr auffällt: Dinge, Räume, Situationen. Nicht, um Fotos abzumalen. Anhand mancher Motive ergeben sich Bildideen. In Szene gesetzt, entstehen so die verblüffenden Gemälde aus der Alltagswelt, die je nach Sichtweise als kühl realistisch, hyperrealistisch, surreal, rätselhaft, ironisch, poetisch und sogar romantisch gesehen werden.

Schmetterlinge schimmern und schillern, sind bunt, leicht, transparent, gefaltet, gepunktet, schwebend und flatternd. Diese Attribute treffen auch auf die vorliegenden Arbeiten aus geschichteten Seidenbändern und gefalteten, bedruckten Papierbahnen zu.

Die Bilder, die eigentlich mit dem Thema horizontal und vertikal spielen, werden hier erst durch ihre aktuelle Präsentation Falter und Wald.

Bund Bildender Künstlerinnen Württembergs e. V.

Atelierhaus
Eugenstraße 17
70182 Stuttgart

Telefon: (0711) 83 85 993
E-Mail: info@bbk-wuerttemberg.de
Internet: www.bbk-wuerttemberg.de

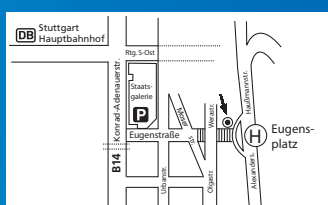
Wer wir sind

Der Bund Bildender Künstlerinnen Württembergs e. V. besteht seit 1893. Der BBK hat den Zweck, die allgemeinen kulturellen Bestrebungen der bildenden Künstlerinnen zu fördern, eine Arbeitsgemeinschaft zur Unterstützung des Einzelschaffens zu bilden, sowie das in seinem Besitz befindliche Atelierhaus zu verwalten und durch gemeinsame Veranstaltungen zu beleben.

Die Position der Künstlerinnen am Kunstgeschehen soll gestärkt werden.

Was wir bieten

- Gemeinschafts- und Gruppenausstellungen
- Einzelausstellungen
- Austausch mit anderen Kunstvereinen
- Ausstellungsorganisation und Vermittlung
- Kunstfahrten
- Weiterbildung in Form von Vorträgen und Symposien
- Ateliergespräche und Atelierbesuche
- Ateliers im eigenen Atelierhaus



Stadtbahn U 15
bis Haltestelle Eugensplatz

Parkhaus Staatsgalerie

Zugang nur zu Fuß
über die Eugensstaffel